



**SABINO**  
PARK

## ETAPAS 2 Y 3

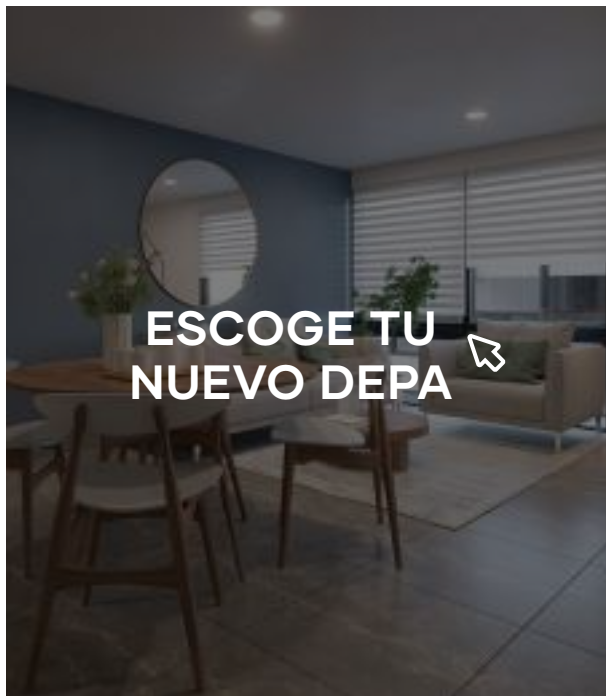
Vive cerca de todo  
lo que te gusta



[grupourbania.com.mx](http://grupourbania.com.mx)



 **ÍNDICE**



\* La información mostrada es con fines ilustrativos e informativos únicamente, y sin afán de brindar una descripción exacta de medidas, dimensiones, acabados, colores y especificaciones. Los precios y condiciones pueden cambiar sin previo aviso.



Nos complace presentar un nuevo desarrollo, un proyecto que redefine la experiencia urbana y establece un estándar excepcional en la integración de diseño, sostenibilidad y funcionalidad.

## ¡Conoce tú hogar!

6 Torres de departamentos

7 niveles

Planta baja

2 recámaras 1 baño

2 recámaras 2 baños

3 recámaras 2 baños

Balcón

Sótano

Semisótano

1 cajón de estacionamiento

DEPTOS DESDE: **52.96 m<sup>2</sup>**

HASTA: **76.61 m<sup>2</sup>**

## Amenidades

GYM.

Sum.

Salón de jóvenes.

Ludoteca.

Coworking.

Chillout.

Salón de yoga.

Petzone.

Zona infantil.

Roof garden común.

Asadores.

## Servicios

Elevador.

Bici puerto.

Caseta de vigilancia.

Paquetería.

Área de servicio.

Mini super.





## ACABADOS

En el corazón de la vivienda, la cocina se concibe como un espacio versátil y social donde convergen la preparación culinaria y las interacciones familiares.

- Piso de porcelanato
- Cocina equipada con barra de granito
- Muros con pasta texturizada
- Cancel con cristal templado en baños
- Lavabo y espejo estilo italiano
- Persianas
- Clósets



# ETAPAS DE CONSTRUCCIÓN

## CONOCE TU NUEVO HOGAR

### ETAPA 1

 TORRE D



 TORRE C



### ETAPA 2

 TORRE E

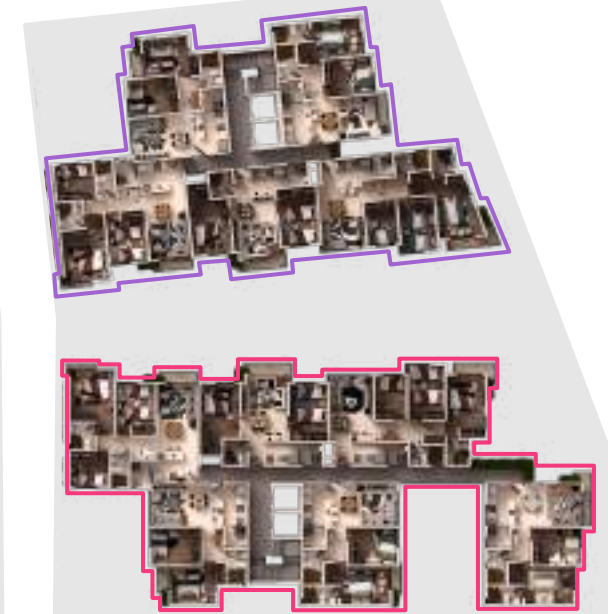


 TORRE B



### ETAPA 3

 TORRE F



 TORRE A



# PLANTA SEMISÓTANO

## CONOCE TU NUEVO HOGAR



Elevadores



Bodegas



Estacionamiento para bicicletas



Cuarto de basura



# DISTRIBUCIÓN PLANTA BAJA



Todos los depas con ventilación y luz natural

## AMENIDADES

- 9 Salón de jóvenes
- 10 Ludoteca
- 11 GYM
- 12 Jardín con juegos infantiles
- 13 Salón de yoga
- 14 Zona Pet
- 15 Zona de relajación exterior
- 16 2 Espacios de Coworking \*(1 al aire libre)
- 17 Zona chillout
- 18 Salón de usos múltiples
- 19 Jardín central con juegos
- 20 Mini super





## SERVICIOS



- 1 Caseta de Vigilancia con baño y salvaescaleras
- 2 Paquetería
- 3 Lobby
- 4 Administración

- 5 Bici Estacionamiento
- 6 Plazuela Interior
- 7 Elevadores
- 8 Terrazas privadas





Departamentos con ecotecnologías  
amigables con el medio ambiente

## CARACTERÍSTICAS GENERALES

- Cisterna Hidráulica
- Cisterna Pluvial
- 48 Tinacos
- Gas Natural
- Iluminación LED
- Inodoros de baja descarga
- Lavabo y regadera con ahorro de agua
- Calentador instantáneos



**Focos  
ahorradores**



**Cisterna pluvial  
e hidráulica**



**Calentadores  
instantáneos**



**Inodoros de  
baja descarga**



**Lavabo y regaderas  
ahorradoras**

# Espacio para todos





Conectamos de manera fluida con otras áreas comunes del desarrollo, como Zona chillout, y Salón de yoga, fomentando un estilo de vida activo y social entre los residentes.





¡Espacios diseñados para los más pequeños de la familia!



# Gym

¡Tu nuevo hogar lo tiene todo!





## CERDEÑA

Área de construcción

58.65 m<sup>2</sup>

Con BALCÓN

4.70 m<sup>2</sup>

- 2 recámaras
- 2 baños completos
- Estancia / Comedor
- Cocina
- Cuarto de lavado
- Balcón





## MIRTOS

Área de construcción

71.54 m<sup>2</sup>

Con BALCÓN

5.07 m<sup>2</sup>

- 3 recámaras
- 2 baños completos
- Estancia / Comedor
- Cocina
- Cuarto de lavado
- Balcón





Cada rincón está pensado para disfrutar tu estilo de vida





## DALMACIA

Área de construcción

58.65 m<sup>2</sup>

Con BALCÓN

2.14 m<sup>2</sup>

- 2 recámaras
- 2 baños completos
- Estancia / Comedor
- Cocina
- Cuarto de lavado
- Balcón





## BITINIA

Área de construcción

52.96 m<sup>2</sup>

Con BALCÓN

2.02 m<sup>2</sup>

- 2 recámaras
- 1 baño completo
- Estancia / Comedor
- Cocina
- Cuarto de lavado
- Balcón



## Salón de usos múltiples

Ya sea de gala o solo algo casual, ¡diviértete a lo grande!





## BITINIA-G

Área de construcción

53.51 m<sup>2</sup>

Con BALCÓN

2.02 m<sup>2</sup>

- 2 recámaras
- 1 baño completo
- Estancia / Comedor
- Cocina
- Cuarto de lavado
- Balcón





## TRACIA-T

Área de construcción

58.65 m<sup>2</sup>

Con TERRAZA

20.08 m<sup>2</sup>

- 2 recámaras
- 2 baños completos
- Estancia / Comedor
- Cocina · Cuarto de lavado
- Terraza





## PONTO

Área de construcción

58.65 m<sup>2</sup>

Con BALCÓN

2.88 m<sup>2</sup>

- 2 recámaras
- 2 baños completos
- Estancia / Comedor
- Cocina
- Cuarto de lavado
- Balcón



## Bici estacionamiento

Porque sabemos lo importante que son para ti las formas alternativas de transporte







## CORCEGA

Área de construcción  
52.96 m<sup>2</sup>

- 2 recámaras
- 1 baño completo
- Estancia / Comedor
- Cocina
- Cuarto de lavado





## SIRACUSA

Área de construcción

54.45 m<sup>2</sup>

Con BALCÓN

3.78 m<sup>2</sup>

- 2 recámaras
- 1 baño completo
- Estancia / Comedor
- Cocina
- Cuarto de lavado
- Balcón



# Coworking

Espacios privados y sin distracciones





## EGEO

Área de construcción

71.90 m<sup>2</sup>

Con BALCÓN

4.43 m<sup>2</sup>

- 3 recámaras
- 2 baños completos
- Estancia / Comedor
- Cocina
- Cuarto de lavado
- Balcón





## ZAMA

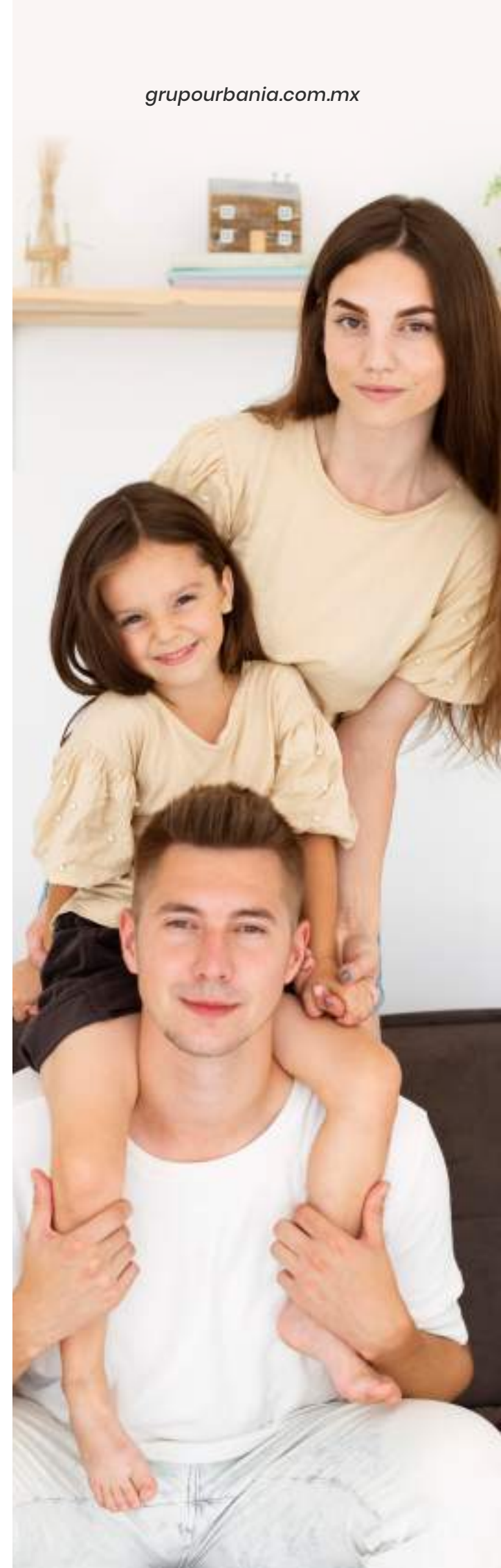
Área de construcción

54.70 m<sup>2</sup>

Con BALCÓN

3.14 m<sup>2</sup>

- 2 recámaras
- 1 baño completo
- Estancia / Comedor
- Cocina
- Cuarto de lavado
- Balcón



## Chill Out

La experiencia que puedes vivir sin salir de casa





## **GALIA**

Área de construcción

**54.68 m<sup>2</sup>**

Con BALCÓN

**2.88 m<sup>2</sup>**

- 2 recámaras
- 1 baño completo
- Estancia / Comedor
- Cocina
- Cuarto de lavado
- Balcón





## MACEDONIA

Área de construcción

71.37 m<sup>2</sup>

Con BALCÓN

3.61 m<sup>2</sup>

- 3 recámaras
- 2 baños completos
- Estancia / Comedor
- Cocina
- Cuarto de lavado
- Balcón







## CRETA

Área de construcción

58.48 m<sup>2</sup>

Con BALCÓN

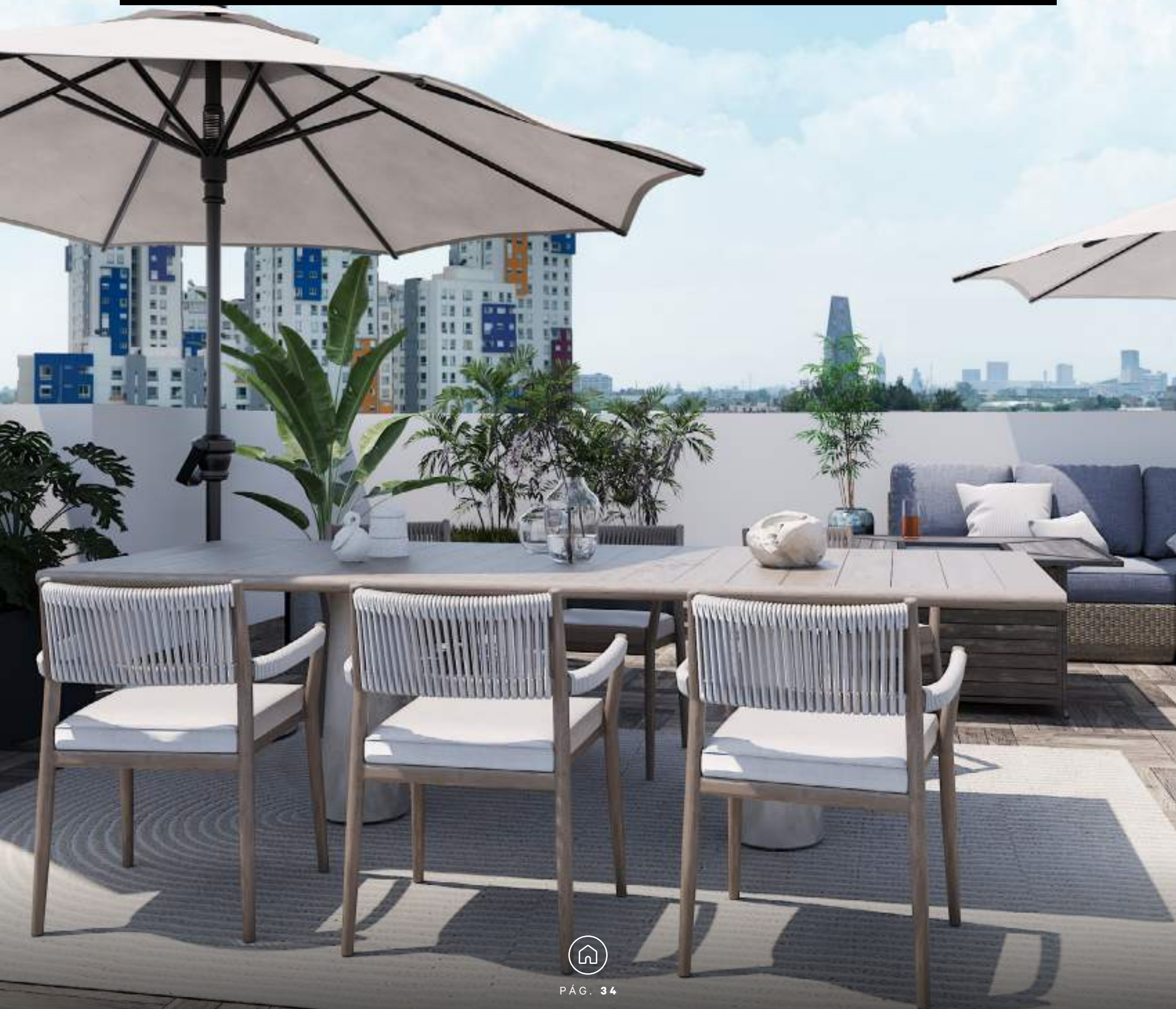
3.52 m<sup>2</sup>

- 2 recámaras
- 2 baños completos
- Estancia / Comedor
- Cocina
- Cuarto de lavado
- Balcón



## Roof Garden

En donde tus tardes serán inolvidable





## CRETA-A

Área de construcción

58.60 m<sup>2</sup>

- 2 recámaras
- 2 baños completos
- Estancia / Comedor
- Cocina
- Cuarto de lavado





## SICILIA

Área de construcción

58.84 m<sup>2</sup>

Con BALCÓN

3.04 m<sup>2</sup>

- 2 recámaras
- 2 baños completos
- Estancia / Comedor
- Cocina
- Cuarto de lavado
- Balcón





## EFESO

Área de construcción  
**64.12 m<sup>2</sup>**

- 2 recámaras
- 1.5 baños
- Estancia / Comedor
- Cocina
- Cuarto de lavado



## Pet Zone

Creamos un ambiente cómodo y seguro para tus mascotas





## VIVE CERCA DE TODO LO QUE TE GUSTA

Sabino Park se encuentra rodeado de bancos, restaurantes, centros comerciales, estaciones del metro, escuelas y demás servicios que facilitarán mucho tu vida. Además de contar con todos los servicios que necesitas a la redonda.

Ubicado en:

Sabino 530, Col. Ampliación del Gas  
Alcaldía Azcapotzalco, CP. 02970 CDMX

Vialidades principales:

Circuito Interior, Av. Insurgentes, Av. Flores Magón  
Calzada Vallejo, Av. Cuitlahuac

## ¡TRAMITAMOS TU CRÉDITO GRATIS!



# VENTAJAS DE VIVIR EN LA ZONA



## Plazas Comerciales

- Forum Buenavista
- 01 Portal Vallejo
- 02 SAM´S La Raza
- 03 The Home Depot
- 04 Plaza Parque Jardín



## Otros servicios

- Justo Sierra Jacarandas
- CECyT 12 del IPN
- Casco de Santo Tomás IPN
- Centro Médico Nacional La Raza



## Transporte

- 05 Estación de Metrobus Circuito
- 06 Estación de Metrobus Tolnáhuac

### Vialidades Principales

Circuito Interior	1 min	5 min	5 min
Av. Insurgentes	6 min	35 min	15 min
Av. Flores Magón	7 min	28 min	11 min
Calzada Vallejo	16 min	40 min	19 min
Av. Cuitlahuac	6 min	15 min	5 min





# CONOCE TODOS NUESTROS DESARROLLOS EN CDMX Y QUERÉTARO

**PRÓXIMAMENTE**

**FLORISTA**  
RESIDENCIAL BY O

y

**ORIENTE 233**  
BY O

## CDMX AZCAPOTZALCO



x 2y3 x 1y2 x 1

Sabino 530, Col. Ampliación del Gas, C.P. 02970

CONOCE NUESTRO DEPA MUESTRA

## CDMX IZTACALCO



x 2 x 1y2 x 1

Eje 4 Oriente Río Churubusco No. 2335, Col. Agrícola Oriental

CONOCE EL RECORRIDO VIRTUAL

## CDMX BENITO JUÁREZ



x 2 x 2 x 1

Tokio No. 616, Col. Portales Nte, C.P. 03300

CONOCE NUESTRO DEPA MUESTRA



x 3 x 2 x 1

Calle Elisa No. 237, Col. Carmen, C.P. 03540

CONOCE NUESTRO DEPA MUESTRA

## CDMX GUSTAVO A. MADERO

## CDMX VENUSTIANO CARRANZA



x 2y3 x 1y2 x 1

Av. Ing. Eduardo Molina No. 8132, Col. Vasco de Quiroga, C.P. 07400

CONOCE EL RECORRIDO VIRTUAL



x 2 x 1 x 1

Calz. de Guadalupe 386, Col. Industrial, C.P. 07800,

CONOCE NUESTRO DEPA MUESTRA



x 2 x 1 x 1

Calz. Vallejo 720, Col. Nueva Vallejo, C.P. 07750

CONOCE EL RECORRIDO VIRTUAL



x 1y2 x 1y2 x 1

Av. Miguel Othón de Mendizábal, Poniente 10, Col. Nueva Industrial Vallejo, C.P. 07700

CONOCE EL RECORRIDO VIRTUAL



x 2 x 1y2 x 1

C. José J. Jasso 71, Col. Moctezuma 1ª Secc. C.P. 15500

CONOCE EL RECORRIDO VIRTUAL



x 2y3 x 1y2 x 1

C. Norte 5 No. 211, Col. Moctezuma 2ª Secc. C.P. 15500



# CONOCE TODOS NUESTROS DESARROLLOS EN CDMX Y QUERÉTARO

## CDMX VENUSTIANO CARRANZA



🏠 x2 🚿 x1 🚗 x1

Oriente 174, No. 54, Col. Santa Cruz Aviación, C.P. 15540

CONOCE EL RECORRIDO VIRTUAL



🏠 x3 🚿 x2 🚗 x1

Calz. Ricardo Flores Magón 469, Col. Atlampa, C.P. 06450

CONOCE NUESTRO DEPA MUESTRA



🏠 x2y3 🚿 x1y2 🚗 x1

Calz. Ricardo Flores Magón 531, Col. Atlampa, C.P. 06450



🏠 x2 🚿 x2 🚗 x1

Boleo No. 50, Col. Felipe Pescador, C.P. 06280

CONOCE EL RECORRIDO VIRTUAL



🏠 x2y3 🚿 x1y2 🚗 x1

Av. Río Consulado 1787, Col. Valle Gómez, C.P. 06240

CONOCE NUESTRO DEPA MUESTRA

## CDMX CUAUHTÉMOC



🏠 x1,2y3 🚿 x1y2 🚗 x1

Eje 1 Poniente Guerrero No. 55, Col. Guerrero, C.P. 06300



🏠 x1 LOFTs

🏠 x1y2 🚿 x1,1.5y2 🚗 x1

Av. Insurgentes Centro No. 73, Col. Juárez, C.P. 06600



🏠 x2-3 🚿 x2-2.5 🚗 x2-3

Fray Junípero Serra # 11376, El Refugio, Querétaro

CONOCE NUESTRO DEPA MUESTRA



🏠 x2-3 🚿 x1-2 🚗 x1

Camino a Rancho Alegre 73 sur Col. San Pedro Ahuacatlan, 76810 San Juan del Río, Qro.

CONOCE NUESTRA CASA MUESTRA



🏠 x2-3 🚿 x1-2 🚗 x1

Calle Portal de Samaniego Esq. Calle Montes s/n, Col. Jardines de Santiago C.P. 76148 Querétaro, Querétaro.



Ya adquiriste el depa de  
tus sueños con **Urbania**

Ahora puedes realizar  
**tus pagos en línea**



### **Sin salir de casa**

Es rápido, seguro y puedes ver tu estado de cuenta en línea  
Todo desde nuestra página web, sólo entra al sitio y da click en **Pago Aquí**

**grupourbania.com.mx** 



**URBANIA**<sup>®</sup>  
LA LLAVE DE TU HOGAR

*grupourbania.com.mx*

